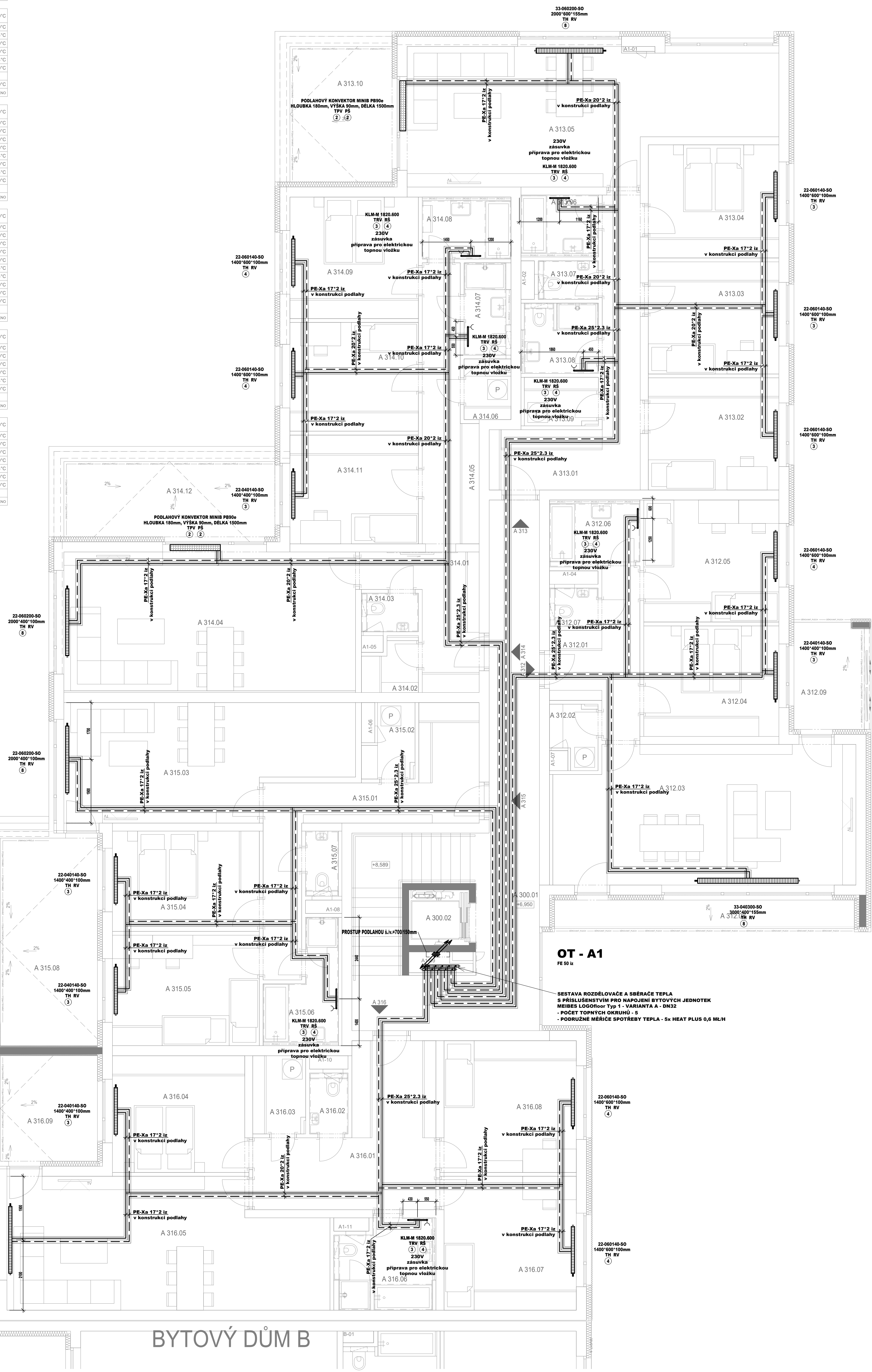


TABULKA MÍSTNOSTI 3.NP - OBJEKT A			
OZN.	MÍSTNOST	TI	
A 300.01	CHODBA+SCHODIŠTĚ	17°C	
A 300.02	VÝTAH	NEVYTÁPĚNO	
A 312	PLOCHA BYTU 87,8 m <sup>2</sup>		
A 312.01	CHODBA	20°C	
A 312.02	KOMORA	20°C	
A 312.03	OBYVACÍ POKOJ + KK	24°C	
A 312.04	POKOJ 01	20°C	
A 312.05	POKOJ 02	20°C	
A 312.06	KOUPELNA	24°C	
A 312.07	WC	20°C	
	PLOCHA MÍSTNOSTI		
A 312.08	LODŽIE	20°C	
A 312.09	BALKÓN	NEVYTÁPĚNO	
A 313	PLOCHA BYTU 116,5 m <sup>2</sup>		
A 313.01	CHODBA	20°C	
A 313.02	POKOJ 01	20°C	
A 313.03	POKOJ 02	20°C	
A 313.04	POKOJ 03	20°C	
A 313.05	OBYVACÍ POKOJ + KK	20°C	
A 313.06	KOUPELNA 01	24°C	
A 313.07	WC	20°C	
A 313.08	KOUPELNA 02	24°C	
A 313.09	KOMORA	20°C	
	PLOCHA MÍSTNOSTI		
A 313.10	BALKÓN	NEVYTÁPĚNO	
A 314	PLOCHA BYTU 117,4 m <sup>2</sup>		
A 314.01	CHODBA 01	20°C	
A 314.02	KOMORA 01	20°C	
A 314.03	WC	20°C	
A 314.04	OBYVACÍ POKOJ + KK	20°C	
A 314.05	CHODBA 02	20°C	
A 314.06	KOMORA 02	20°C	
A 314.07	KOUPELNA 01	24°C	
A 314.08	KOUPELNA 02	24°C	
A 314.09	POKOJ 01	20°C	
A 314.10	POKOJ 02	20°C	
A 314.11	POKOJ 03	20°C	
	PLOCHA MÍSTNOSTI		
A 314.12	BALKÓN	NEVYTÁPĚNO	
A 315	PLOCHA BYTU 89,5 m <sup>2</sup>		
A 315.01	CHODBA	20°C	
A 315.02	KOMORA	20°C	
A 315.03	OBYVACÍ POKOJ + KK	20°C	
A 315.04	POKOJ 01	20°C	
A 315.05	POKOJ 02	20°C	
A 315.06	KOUPELNA	24°C	
A 315.07	WC	20°C	
	PLOCHA MÍSTNOSTI		
A 315.08	BALKÓN	NEVYTÁPĚNO	
A 316	PLOCHA BYTU 120,1 m <sup>2</sup>		
A 316.01	CHODBA	20°C	
A 316.02	WC	20°C	
A 316.03	KOMORA	20°C	
A 316.04	POKOJ 01	20°C	
A 316.05	OBYVACÍ POKOJ + KK	20°C	
A 316.06	KOUPELNA	24°C	
A 316.07	POKOJ 02	20°C	
A 316.08	POKOJ 03	20°C	
	PLOCHA MÍSTNOSTI		
A 316.09	LODŽIE	NEVYTÁPĚNO	



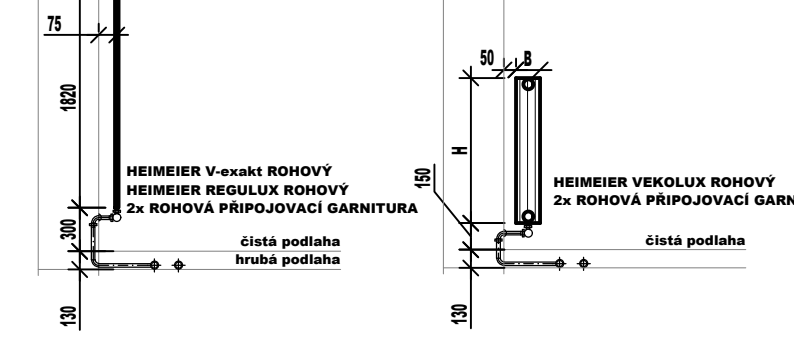
### LEGENDA OTOPNÉ PLOCHY

ZNAČKA	POPIS ZAŘÍZENÍ	TYP
	OCÉLOVÉ DESKOVÉ TĚLESO SE SPONNÍM STŘEDOVÝM PŘIPOJENÍM, ZAŘADOVANÝM VITRINÍM PRODUKČNÍM ROZVODEM, VENTILOVOU VLOŽKOU, PROFILOVANOU ČELNÍ PLOCHOU	KORADO RADIK VKM
	TRUBKOVÉ KOUPELNOVÉ TĚLESO SE ZVĚTŠENOU VÝHŘEVNOU PLOCHOU	KORADO KORALUX LINEAR MAX-M
	PODLAHOVÝ KONVEKTOR - PŘÍKONNÝ BEZ VENTILÁTORU	MINIB P890e
	33-040120-S0 TYP PŘÍKONNÝ - VÝŠKA V cm, DÉLKA V cm - MODEL	
	KLM-M 1820.600 TYP PŘÍKONNÝ - VÝŠKA V mm, ŠÍŘKA V mm	
	TR RV TERMOSTATICKÝ KLAVES - PŘÍKONNÝ SROUŠENÍ ROHOVÉ	HEIMEIER K HEIMEIER VEKOLUX
	TRV RS TERMOSTATICKÝ VENTIL ROHOVÝ REGULÁČNÍ SROUŠENÍ ROHOVÉ	HEIMEIER V-exakt HEIMEIER REGULUX
	TPV PS TERMOSTATICKÝ VENTIL PŘÍMÝ REGULÁČNÍ SROUŠENÍ PŘÍMÉ	HEIMEIER V-exakt HEIMEIER REGULUX
	4 NASTAVENÍ REGULÁČNÍHO PRVKU	

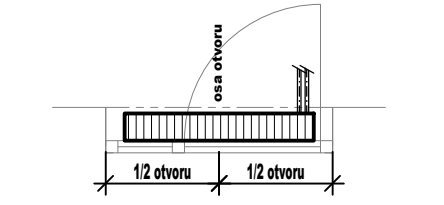
### LEGENDA POTRUBÍ

ZNAČKA	POPIS ZAŘÍZENÍ	TYP
	POTRUBÍ OCELOVÉ TĚLESO - PŘÍKONNÝ	potrubí ocelové lisované RAU-VPE - lisovaný spoj - PE-Xa
	POTRUBÍ OCELOVÉ TĚLESO - ZPÁTEČKA	potrubí ocelové lisované RAU-VPE - lisovaný spoj - PE-Xa
	OT - B1 ↓ STUPACÍ POTRUBÍ - topná voda	potrubí ocelové lisované
	TEPELNÁ IZOLACE POTRUBÍ	návková z plněního polyethylenu
	TEPELNÁ IZOLACE POTRUBÍ	posudzo z minerální vlny - povrch ALS

VZOROVÉ NÁPOJENÍ OTOPNĚNÉHO TĚLESA KLM-M: VZOROVÉ NÁPOJENÍ OTOPNĚNÉHO TĚLESA VK:



VZOROVÉ OZÁČENÍ PODLAHOVÉHO KONVEKTORU:



### OT - A1

SESTAVA ROZDĚLOVACÉ A SBĚRACÉ TEPLA S PŘÍSLUŠENSTVÍM PRO NÁPOJENÍ BYTOVÝCH JEDNOTEK  
 MEIBES LOGORoot Typ 1 - VARIANTA A - DN32  
 - POČET TOPNÝCH OKRUHŮ - 8  
 - PODRUŽNÉ MĚŘICE SPOTŘEBY TEPLA - 5x HEAT PLUS 0,6 MLH

## BYTOVÝ DŮM B