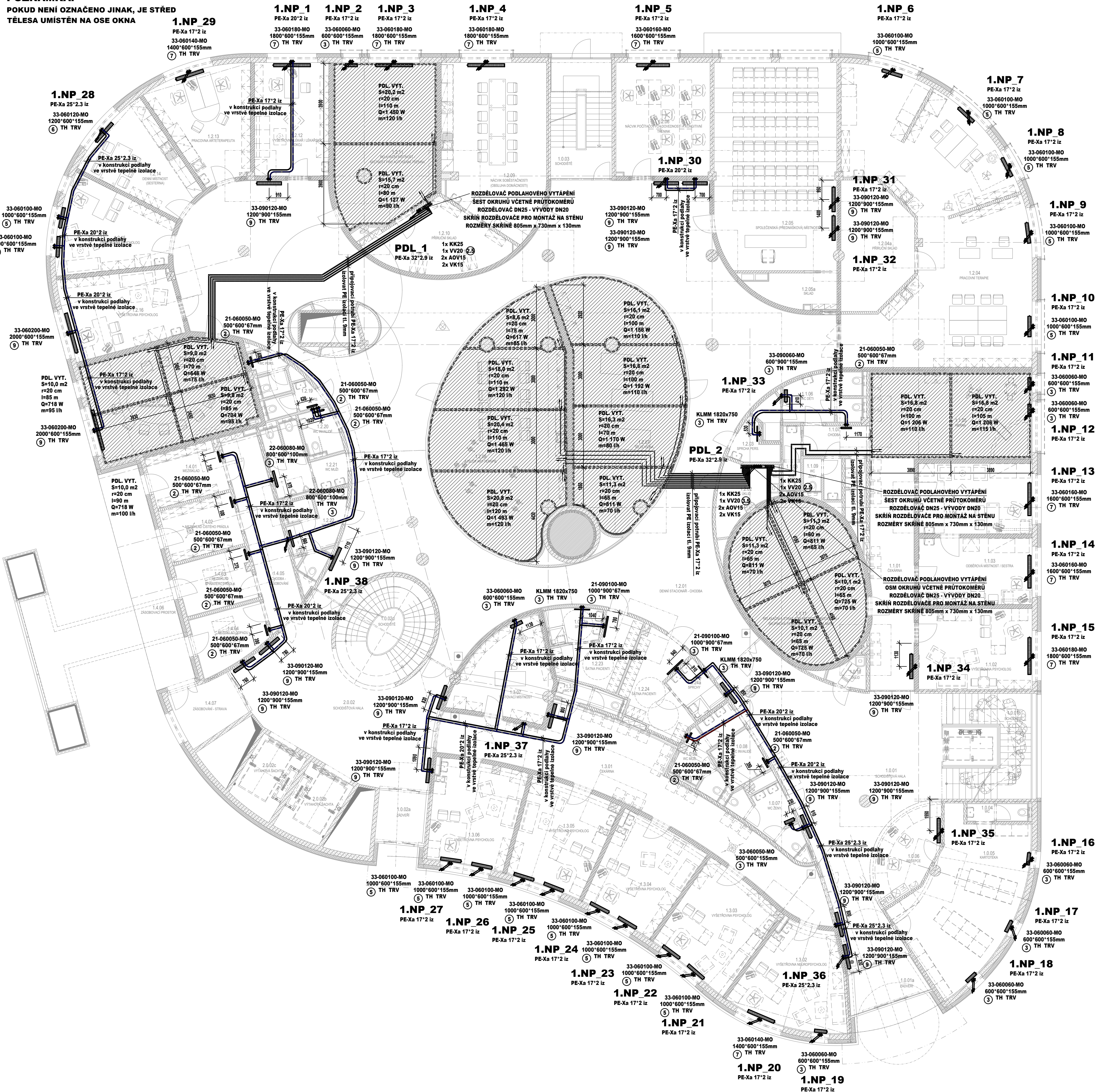


PŮDORYS 1.NP:

POZNÁMKA:
POKUD NENÍ OZNAČENO JINAK, JE STŘED
TĚLESA UMÍSTĚN NA OSE OKNA



Legenda místnosti

ozn.	název místnosti	vypočtová teplota
KOMUNIKAČNÍ PROSTORY		
1.0.01	SCHODIŠŤOVÁ HALA	20°C
1.0.01a	ZADVEŘI	20°C
1.0.01b	SCHODIŠŤE	20°C
1.0.02	SCHODIŠŤOVÁ HALA	20°C
1.0.02a	ZADVEŘI	20°C
1.0.02b	VYTAHOVÁ ŠACHTA	nevytápěno
1.0.02c	VYTAHOVÁ ŠACHTA	nevytápěno
1.0.02d	SCHODIŠŤE	20°C
1.0.03	SCHODIŠŤE	20°C
1.0.04	WC	20°C
1.0.05	KARTOTĚKA	20°C
1.0.06	RECEPCE	20°C
1.0.07	WC ŽENY	20°C
1.0.08	WC INVALIDĚ	20°C
1.0.09	WC MUŽI	20°C
1.0.10	UKLID	20°C

1.2.06	NÁCVIK POČÍTAČOVÝCH DOVEDNOSTÍ A KOGNITIVNÍ TRÉNINK	20°C
1.2.07	TĚLOCVIČNA	20°C
1.2.08	ATELIER ART.TERAPIE	20°C
1.2.09	NÁCVIK SOBĚSTAČNOSTI (OBŠLUHA DOMÁCNOSTI)	20°C
1.2.10	PŘÍRUČNÍ SKLAD	20°C
1.2.11	RELAXAČNÍ MÍSTNOST - MÍSTNOST PRO AUTOGENNÍ TRÉNINK	22°C
1.2.12	VYŠETŘOVNA LÉKÁŘ / LÉKÁRSKÝ POKOJ	24°C
1.2.13	PRACOVNA ARTETERAPEUTA	20°C
1.2.14	DENNÍ MÍSTNOST (SESTERNA)	20°C
1.2.15	VYŠETŘOVNA PSYCHOLOG	24°C
1.2.16	VYŠETŘOVNA PSYCHOLOG	24°C
1.2.17	SKUPINOVÁ TERAPIE	22°C
1.2.18	WC PERSONÁL	20°C
1.2.19	WC PERSONÁL	20°C
1.2.20	WC INVALIDĚ	20°C
1.2.21	WC MUŽI	20°C
1.2.22	WC ŽENY	20°C
1.2.23	ŠÁTNÁ PACIENTI	22°C
1.2.23a	SPRCHY	24°C
1.2.24	ŠÁTNÁ PACIENTI	22°C
1.2.24a	SPRCHY	24°C

DĚTSKÁ AMBULANCE

PSYCHIATRIE + KLINICKÁ PSYCHOLOGIE		
1.1.01	ČEKÁRNA	20°C
1.1.02	VYŠETŘOVNA PSYCHOLOG	24°C
1.1.03	ODBĚROVÁ MÍSTNOST / SESTRA	24°C
1.1.04	VYŠETŘOVNA LÉKÁŘ	24°C
1.1.05	HERNA	20°C
1.1.06	WC DĚTI	20°C
1.1.07	CHODBA	20°C
1.1.08	WC MUŽI	20°C
1.1.09	WC ŽENY	20°C
1.1.10	WC PERSONÁL	20°C
1.1.11	RELAXAČNÍ A STIMULAČNÍ MÍSTNOST SNOOZELEK A SKUPINOVÁ PSYCHOTERAPIE - AMBULANTNÍ	24°C

AMBULANCE - DOSPĚLÍ		
KLINICKÁ PSYCHOLOGIE		
1.3.01	ČEKÁRNA	20°C
1.3.02	VYŠETŘOVNA NEUROPSYCHOLOG	24°C
1.3.03	VYŠETŘOVNA PSYCHOLOG	24°C
1.3.04	VYŠETŘOVNA PSYCHOLOG	24°C
1.3.05	HERNA	20°C
1.3.06	VYŠETŘOVNA PSYCHOLOG	24°C
1.3.07	TESTOVACÍ MÍSTNOST	24°C
1.3.08	WC PERSONÁL	20°C

DENNÍ STACIONÁŘ

PROVOZNÍ ZÁZEMÍ		
1.4.01	MEZISKLAD	15°C
1.4.02	MEZISKLAD ČISTĚHO PRÁDLA	15°C
1.4.03	MEZISKLAD ŠPINAVÉHO PRÁDLA	15°C
1.4.04	MEZISKLAD ODPADU	15°C
1.4.05	CHODBA - ZASOBOVÁNÍ	15°C
1.4.06	ZASOBOVACÍ PROSTOR	15°C
1.4.07	ZASOBOVÁNÍ - STRAVA	15°C

DENNÍ STACIONÁŘ		
1.2.01	CHODBA	20°C
1.2.02	UKLID	20°C
1.2.03	SPRCHA PERSONÁL	24°C
1.2.04	PRACOVNÍ TERAPIE	20°C
1.2.04a	PŘÍRUČNÍ SKLAD	20°C
1.2.05	SPOLEČENSKÁ (PŘEDNÁŠKOVÁ) MÍSTNOST	20°C
1.2.05a	SKLAD	20°C
1.2.06	NÁCVIK POČÍTAČOVÝCH DOVEDNOSTÍ A KOGNITIVNÍ TRÉNINK	20°C

LEGENDA:

ZNAČKA	POPIS	TYP
—	POTRUBÍ TOPNÉ VODY - přívod	potrubí ocelové bezesvé černé PE-Xa - lisovaný spoj
- - -	POTRUBÍ TOPNÉ VODY - zpátečka	potrubí ocelové bezesvé černé PE-Xa - lisovaný spoj
.....	PŘÍPOJKY SMÝČEK PODLAHOVÉHO VYT. - schéma	PE-Xa - lisovaný spoj
T1 ↓	STOUPACÍ POTRUBÍ - topná voda	potrubí ocelové bezesvé černé

SYSTÉM VYTÁPĚNÍ:
- TEPLOVODNÍ, DVOUTRUBKOVÝ S NUCENÝM OBĚHEM TOPNÉ VODY POMOCÍ OBĚHOVÝCH ČERPADEL
- TEPLOTNÍ SPAD 65°C / 45°C - PŘI VÝPOČTOVÝCH PARAMETRECH T_m=12°C
- TEPLOVODNÍ A NÍZKOTEPLNÍ OTOPNÁ PLOCHA - OTOPNÁ TĚLESA A PODLAHOVÉ VYTÁPĚNÍ

LEGENDA OTOPNÉ PLOCHY:

ZNAČKA	POPIS
—	OCELOVÉ DESKOVÉ TĚLESO SE STŘEDOVÝM PŘÍPOJENÍM, ZABUDOVANÝM VNITŘNÍM PROPOJOVACÍM ROZVODEM, VENTILOVANÝ VLOŽKOU, PROFILOVANOU ČELNÍ PLOCHOU
—	TRUBKOVÉ KOUPELNĚ TĚLESO SE STŘEDOVÝM PŘÍPOJENÍM
□	OHRAZENÍ PLOCHY PODLAHOVÉHO VYTÁPĚNÍ
TH RV	TERMOSTATICKÁ HLAVICE PŘÍPOJOVACÍ ŠROUBENÍ ROHOVÉ
TRV RŠ	TERMOSTATICKÝ VENTIL ROHOVÝ REGULÁČNÍ ŠROUBENÍ ROHOVÉ

