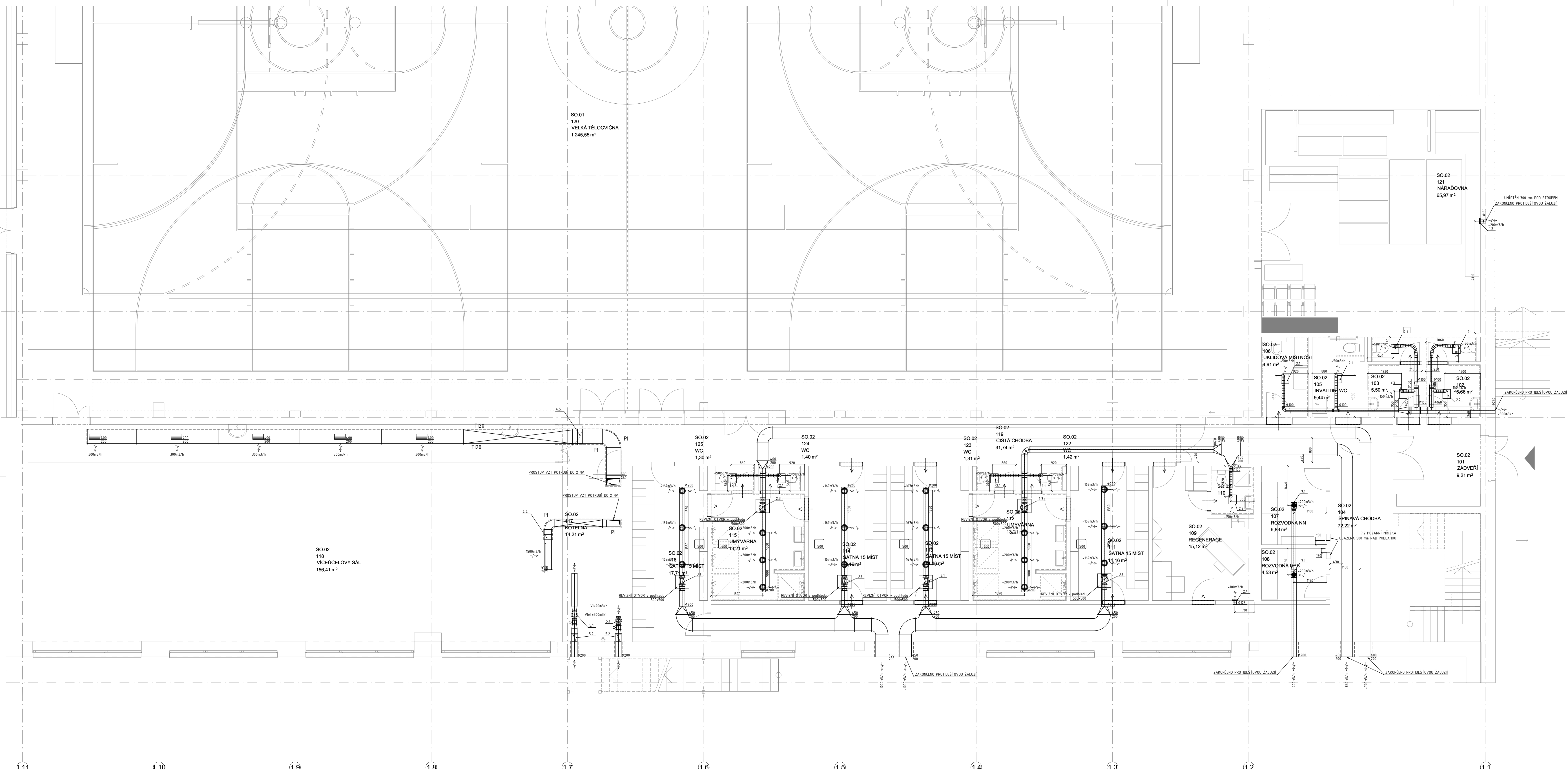


2.5
2.4
2.3
2.2
2.1

2.5
2.4
2.3
2.2
2.1



- LEGENDA VZT**
- OS 2.710 Osa potrubí potrubí nad podlahou
 - ☰ Přívod/odtah vzduchu (m³/h)
 - ☰ Výchuk/sání (m³/h)
 - ☰ Dimenze potrubí (mm)
 - ☰ Podříznuté dveře o výšce 10-12 mm
 - ☰ Předpokládaný směr proudění vzduchu
 - ☰ Mřížka ve dvořích-odvětrávací stěny
 - ☰ Nucené přívodní množství čerstvého vzduchu do místnosti SO (m³/h)
 - ☰ Nucené odvětrávací množství vzduchu z místnosti SO (m³/h)
- ZARÍZENÍ**
- ☐ Potrubní ventilátor
 - ☐ Odvětrací ventilátor s montáží na stěnu
 - ☐ Mřížka nebo vývěška na potrubí/od stěny
 - ☐ Regulační klapka ruční
 - ☐ Tluměcí tlumič
 - ☐ Požární klapka s mechanickým ovládnutím
- POTRUBÍ**
- ☐ Flexibilní potrubí - hadice
 - ☐ Potrubí-odvětrávací byt. území
 - ☐ Potrubí-VZT saponátor
 - ☐ Potrubí-VZT výtlak/ventilátor
 - ☐ Potrubí-VZT výtlak/ventilátor
 - ☐ Potrubí-VZT saponátor
 - ☐ Potrubí (u-chlazení) zpatřeba
 - ☐ Potrubí (u-chlazení) přívod
- IZOLACE**
- ☐ Tepelná izolace s minerální vlnou H. 20.0 x 60 mm (P1)
 - ☐ Tepelná izolace s požární odolností ve požární zdivce H. 40 mm (P1)